

Kurulum ve Bařlangıç Kılavuzu

WebRaporlayıcı için - 2013

Son Güncelleme: 26 Temmuz, 2013

İçindekiler Tablosu

Önkoşul Olan Bileşenleri Yükleme	1
Genel Bakış	1
Adım 1: Internet Information Services'ı Etkinleştirin	1
Adım 2: Setup.exe'yi Çalıştırın ve Sihirbazı Başlatın	3
Adım 3: Lisans Sözleşmelerini Kabul Edin	3
Adım 4: Internet Explorer'ın Yüklü Olduğundan Emin Olun	6
WebRaporlayıcı Yazılımını Yükleme	7
Genel Bakış	7
Adım 1: Sihirbazı Başlatın	7
Adım 2: Son Kullanıcı Lisans Sözleşmesi	8
Adım 3: Yükleme Adresini Seçin	9
Adım 4: Kuru Tıklatın	11
Adım 5: Yüklü Bileşenleri Kontrol Edin	14
Adım 6: Bilgisayarınızı Yeniden Başlatın	15
WebRaporlayıcı'yı İlk Kez Kullanma	17
Genel Bakış	17
Adım 1: WebRaporu Hizmeti Türünü Seçin	17
Adım 2: Sunucu IP Adresini Bulun	18
Adım 3: Sunucuyu Test Edin	19
Adım 4: WebRaporlayıcı Web Sayfasına Erişin	20
Adım 5: Başlarken Kılavuzunu İzleyin	20
Sorun Giderme	23

Genel Bakış	23
"Kullanmakta olduğunuz uygulamada Hata oluştu" - "Bu uygulama sayfası devre dışı bırakıldı"	23
"Güven Verilmedi"	25
HaspService Hizmetinde "Bitiş Noktası Dinlemesi yok"	28
"Kullanmakta olduğunuz uygulamada Hata oluştu" – "Güvenlik yapılandırması... uyumsuz..."	29
"Web Sayfası Bulunamadı" veya "404"	32
"Uygulama Dağıtım Hatası"	32
Sık Sorulan Sorular (SSS).....	35
Genel Bakış	35
Internet Explorer dışında bir tarayıcı kullanabilir miyim?	35

Önkoşul Olan Bileşenleri Yükleme

Genel Bakış

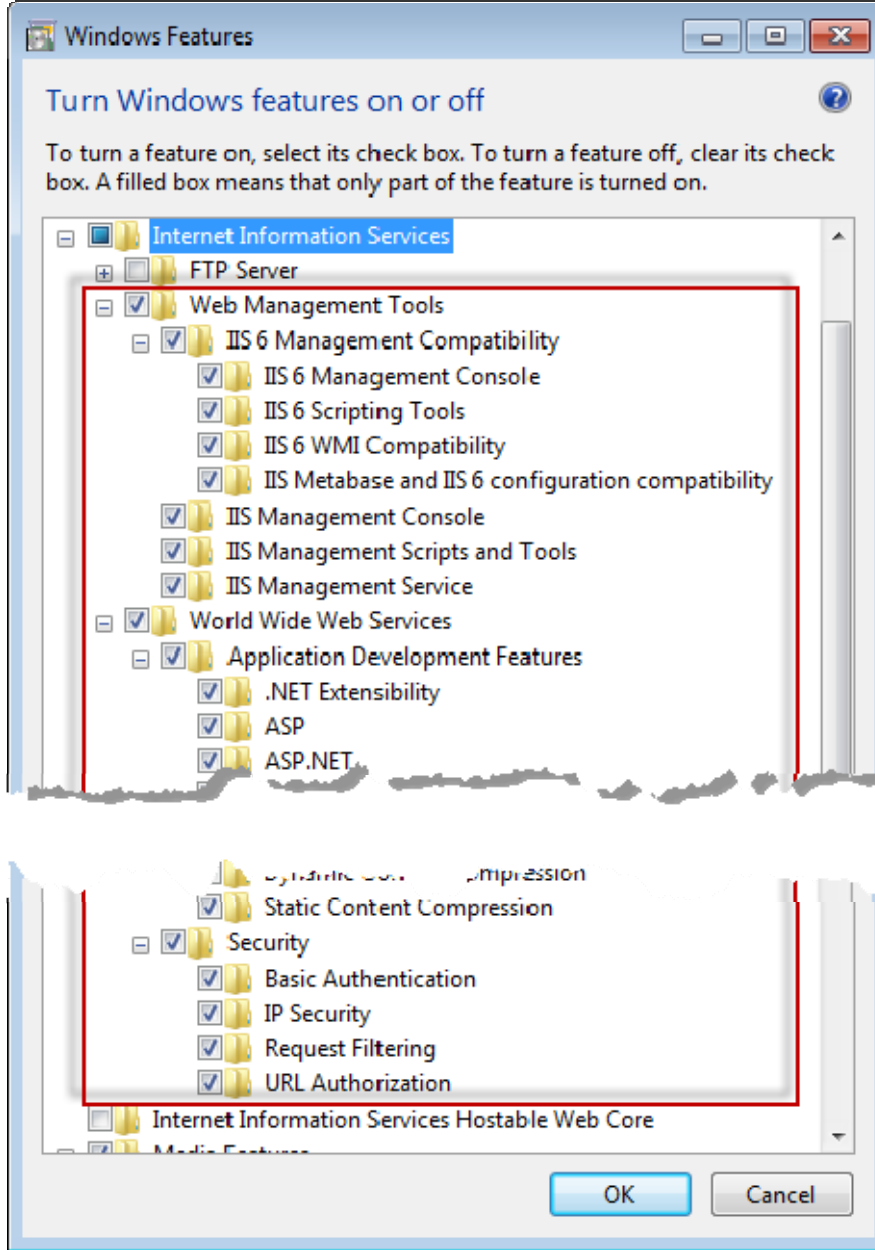
Bu bölümdekiler yapmanız gereken ilk işlerdir. Önceden gerekli şu bileşenlerin yüklenmesini kapsamaktadır:

- Microsoft .NET Framework 4
 - Microsoft SQL Server 2008 Express
 - Internet Information Services (IIS)
 - Internet Explorer
-

Adım 1: Internet Information Services'ı Etkinleştirin

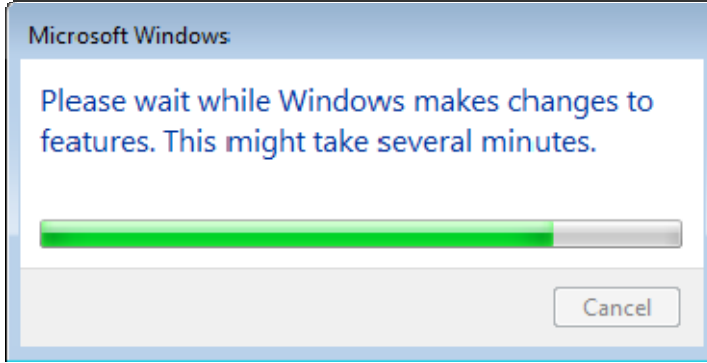
1. Denetim Masasına erişin.
2. **Program ve Özellikler**'i seçin.
3. **Windows Özelliklerini aç veya kapat**'ı seçin. **Windows Özellikleri** iletişim kutusu görünür.
4. Seçilebilir özellikler ağacından, **Internet Information Services** ögesini genişletin.
5. Bunun altında, **Web Yönetimi Araçları** ve **World Wide Web Hizmetleri** öğelerini genişletin.

6. **Web Yönetimi Araçları** altındaki ve **World Wide Web Hizmetleri** altındaki tüm onay kutularını işaretleyin (Şekil 2).



Şekil 1 – Windows Özellikleri

7. **TAMAM**'ı tıklatın. Windows'un değişiklikleri yaptığı konusunda sizi bilgilendiren, ilerleme çubuğu olan bir mesaj kutusu görünür. Bu birkaç dakika sürebilir.

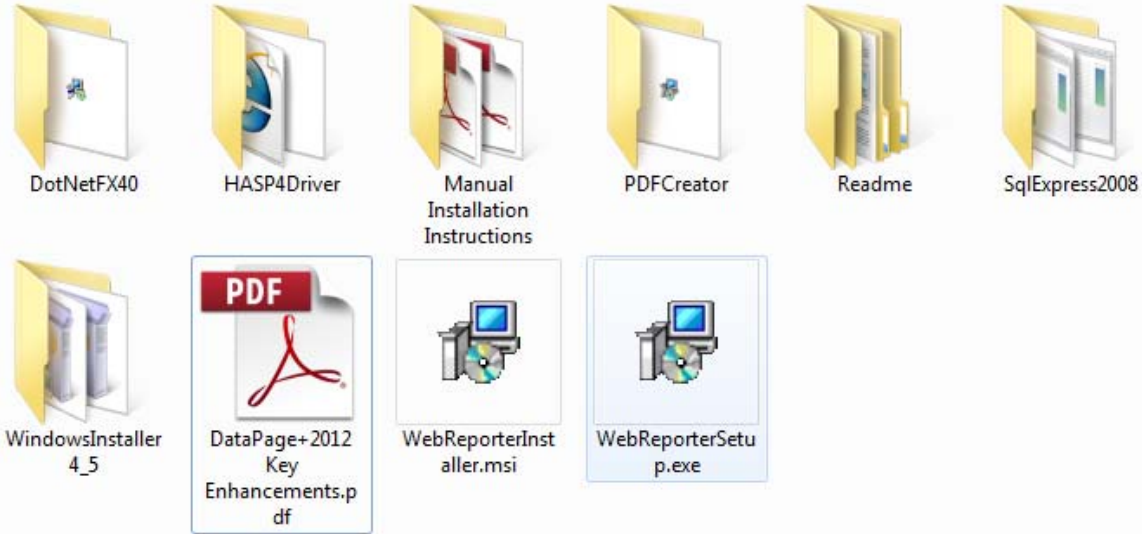


8. Mesaj kutusu kapandığında sonraki adıma ilerleyin.

Adım 2: Setup.exe'yi Çalıştırın ve Sihirbazı Başlatın

Eğer bir CD/DVD'den yükleme yapıyorsanız, ana **setup.exe** dosyasını çift tıklatın (Şekil 2).

Eğer indirilebilir bir dosyadan yükleme yapıyorsanız, indirilen arşivden içeriği çıkarın ve oradaki **WebReporterSetup.exe** dosyasını çift tıklatın:



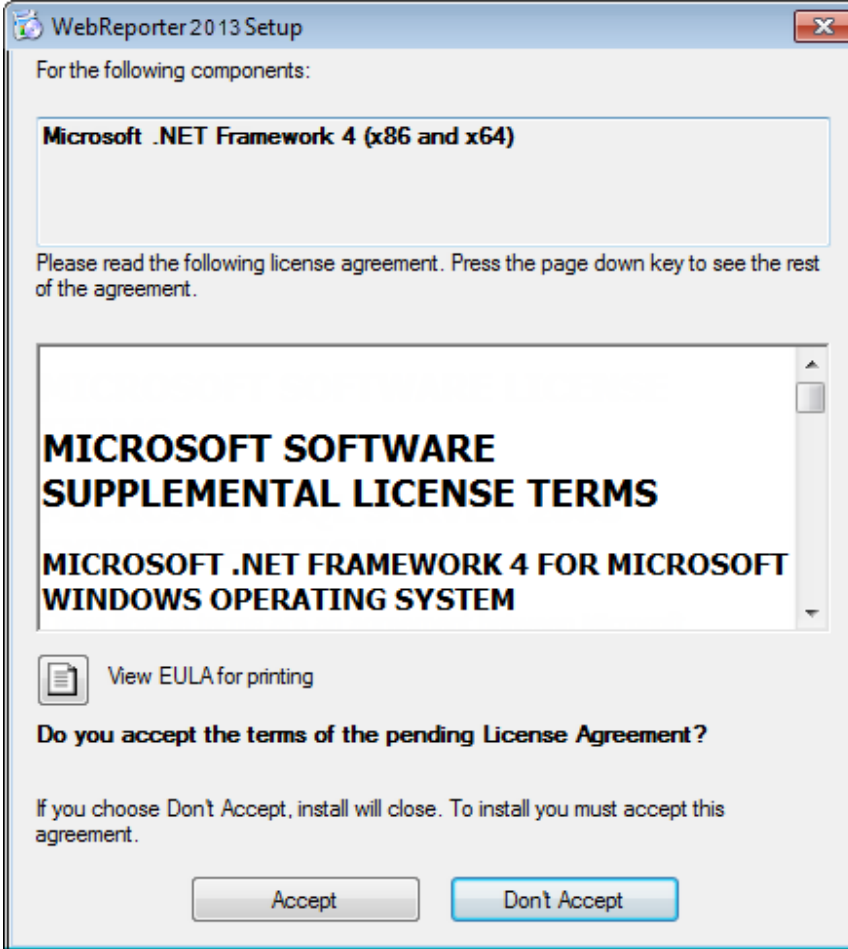
Şekil 2 – Setup.exe Dosyası

Kurulum sihirbazı açılır. Yukarıdaki gerekli bileşenlerden herhangi biri eksikse, yükleme paketi, ana DataPage+ uygulamasını yüklemeyi önce onları yüklemeye çalışır.

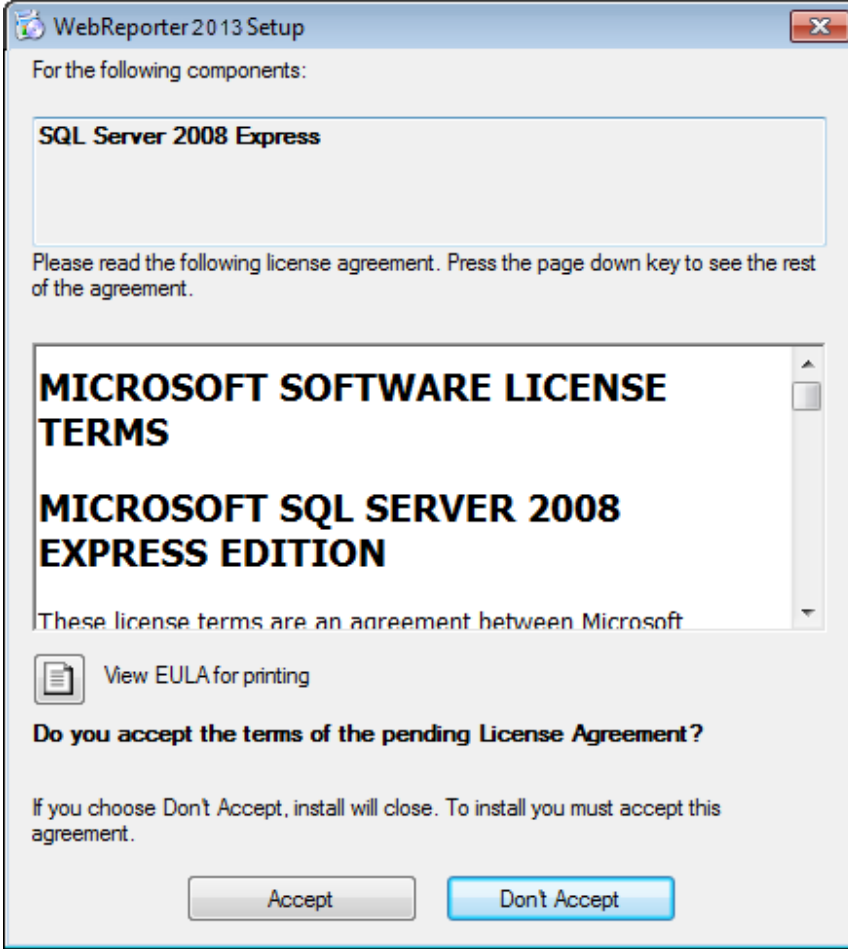
Adım 3: Lisans Sözleşmelerini Kabul Edin

Görüntülenen herhangi bir lisans sözleşmesini kabul edin:

- Eğer görüntülenirse, Microsoft .NET Framework 4 bileşeni için **Kabul Et**'i tıklatın (Şekil 3).
- Bu görünürse, Microsoft SQL Server 2008 Express için **Kabul Et** ögesini tıklatın (Şekil 4).

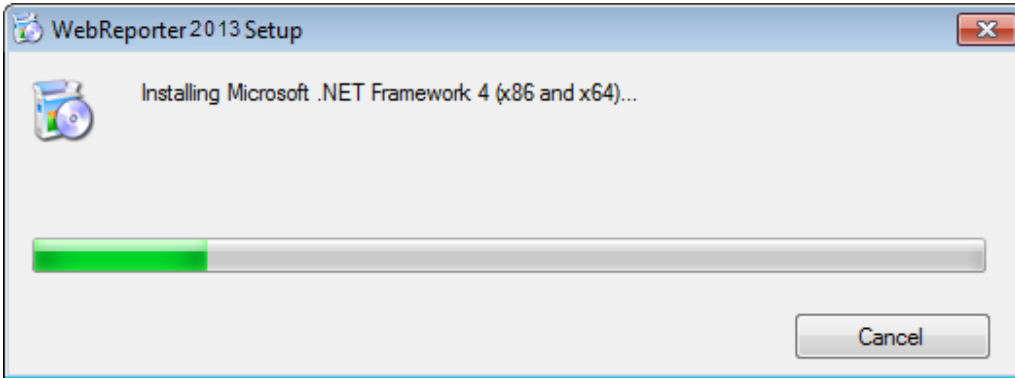


Şekil 3 – Microsoft .NET Framework 4 Bekleyen Lisans Sözleşmesi Onayı

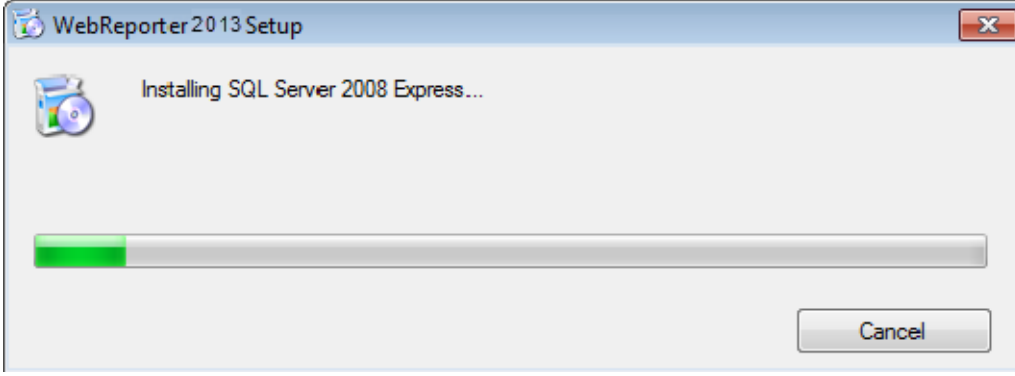


Şekil 4 – SQL Server 2008 Bekleyen Lisans Sözleşmesi Onayı

İlk önce .NET Framework 4 için bir ilerleme çubuğu görüntülenir:



Bu bileşen yüklendiğinde, SQL Server 2008 Express yüklemesi için hemen başka bir ilerleme çubuğu görünür:



Sabırlı olun; gerekli bu bileşenlerin yüklenmesi birkaç dakika alabilir.

.NET Framework 4 ve MS SQL Express 2008 bileşenleri yüklendikten sonra, yükleme programı hemen ana DataPage+ yüklemesini başlatır. Bkz. "WebRaporlayıcı Yazılımını Yükleme" sayfa 7.

Adım 4: Internet Explorer'in Yüklü Olduğundan Emin Olun

Geçerli olarak, WebRaporlayıcı yalnızca Internet Explorer tarayıcısıyla çalışır. Windows işletim sistemi varsayılan olarak yüklenir, bu yüzden manuel olarak devre dışı bırakılmazsa sisteminizde zaten bulunur. Internet Explorer 9 veya üstünü kullanmanızı öneririz.

Internet Explorer'in en son sürümünü indirmek ve yüklemek için, şu web sitesinden alabilirsiniz:
<http://windows.microsoft.com/en-US/internet-explorer/downloads/ie>

WebRaporlayıcı Yazılımını Yükleme

Genel Bakıř

Bu bölüm yalnızca WebRaporlayıcı uygulamasını yüklemeyi kapsar. Yükleyici önceden gerekli bileřenleri zaten yüklemiřtir. Daha fazla bilgi için bkz. "Önkořul Olan Bileřenleri Yükleme", sayfa 1.

Adım 1: Sihirbazı Bařlatın

Not: Setup.exe yükleme programını çalıřtırırsanız ve sisteminizde WebRaporlayıcı'nın bir sürümü zaten varsa, varolan yüklemeyi onarma veya kaldırma seçeneđiniz olur.

Ayrıca, TAM yükleme setini çalıřtırıyorsanız, geçerli sistemde yoksa bu yükleyici MS .NET Framework 4'ü yükler.

.NET Framework 4 ve MS SQL Express 2008 bileřenleri yüklendikten sonra, yükleme programı hemen ana DataPage+ yüklemesini bařlatır.

WebRaporlayıcı Kurulumu Sihirbazı bu iřlemde size yardımcı olmak için otomatik olarak görünür. Kutuları doldurun ve istenen seçenekleri seçin. Her ekranda **İleri** düğmesini tıkklatın.

İlk hoşgeldiniz ekranında (Şekil 5), sihirbazı bařlatmak için **İleri** öđesini tıkklatın:



řekil 5 – İlk Hoř Geldiniz Ekranı

Adım 2: Son Kullanıcı Lisans Sözleşmesi

Son Kullanıcı Lisans Sözleşmesi ekranı görünür (Figure 6)

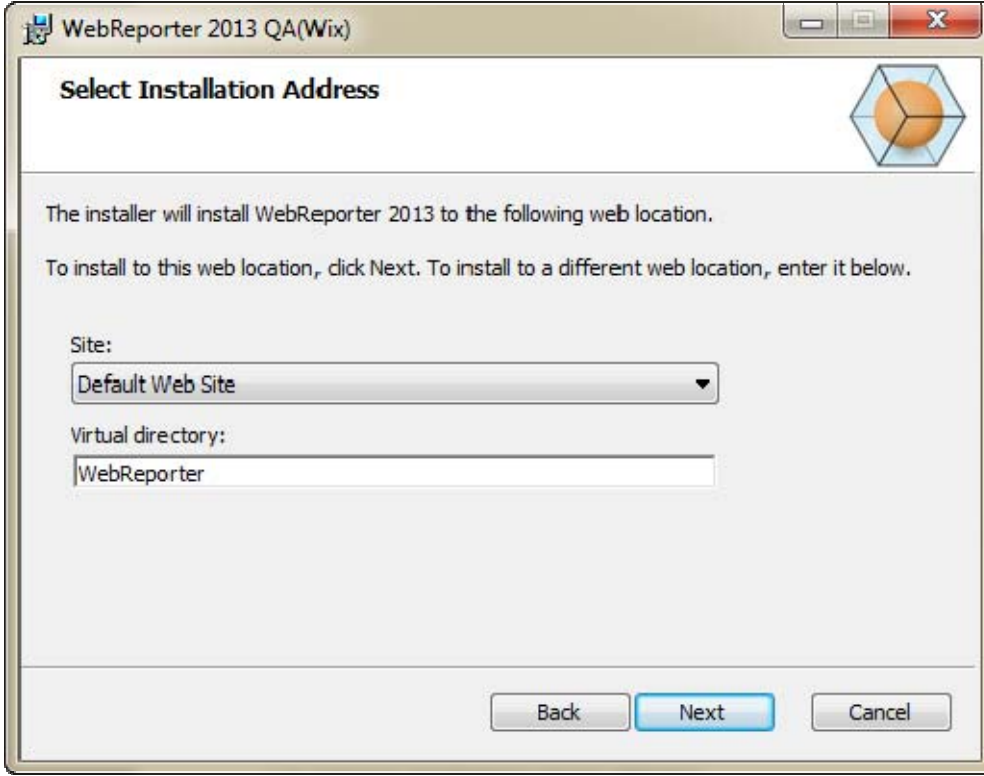


Figure 6 – Son Kullanıcı Lisans Sözleşmesi Ekranı

Lisans sözleşmesini okuyup kabul edin ve sonra **İleri**'yi tıklayın.

Adım 3: Yükleme Adresini Seçin

Yükleme Adresini Seçin ekranı görünür (Şekil 7).

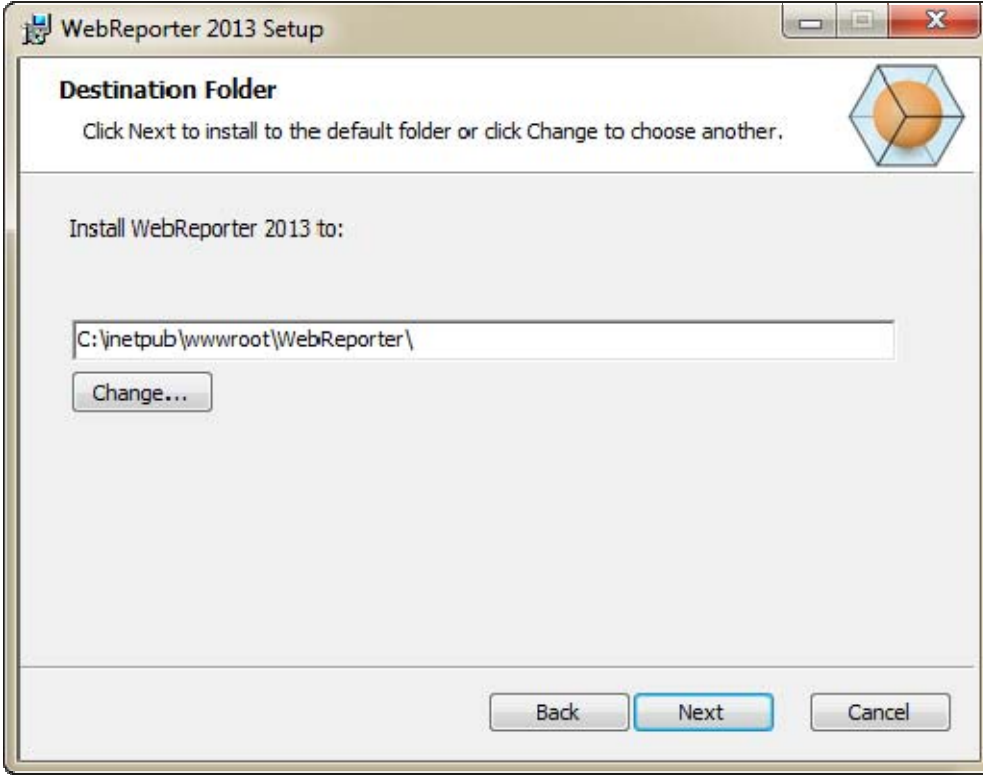


řekil 7 – Yükleme Adresini Seçin Ekranı

Site listesinden, varsayılan **Varsayılan Web Sitesi** değerini deęiřtirmeyin.

Sanal Dizin'de, web raporlayıcı kurulum dosyalarınızı içeren bir dizin adı belirtin. Varsayılan deęer "WebRaporlayıcıKurulumu"dur, ancak bunu farklı bir adla deęiřtirebilirsiniz.

İlerlemeye hazır olduęunuzda **İleri** öęesini tıklatın. **Hedef Klasör** ekranı görünür (řekil 8):



řekil 8 – Hedef Klasör Ekranı

Bu, program dosyalarını varsayılan kurulum konumuna kurar: C:\inetpub\wwwroot\WebReporter\. Kurulum yolunu deęiřtirmek isterseniz **Deęiřtir**'i tıklatın.

Devam etmeye hazır olduęunuzda **İleri**'ye tıklatın.

Adım 4: Kuru Tıklatın

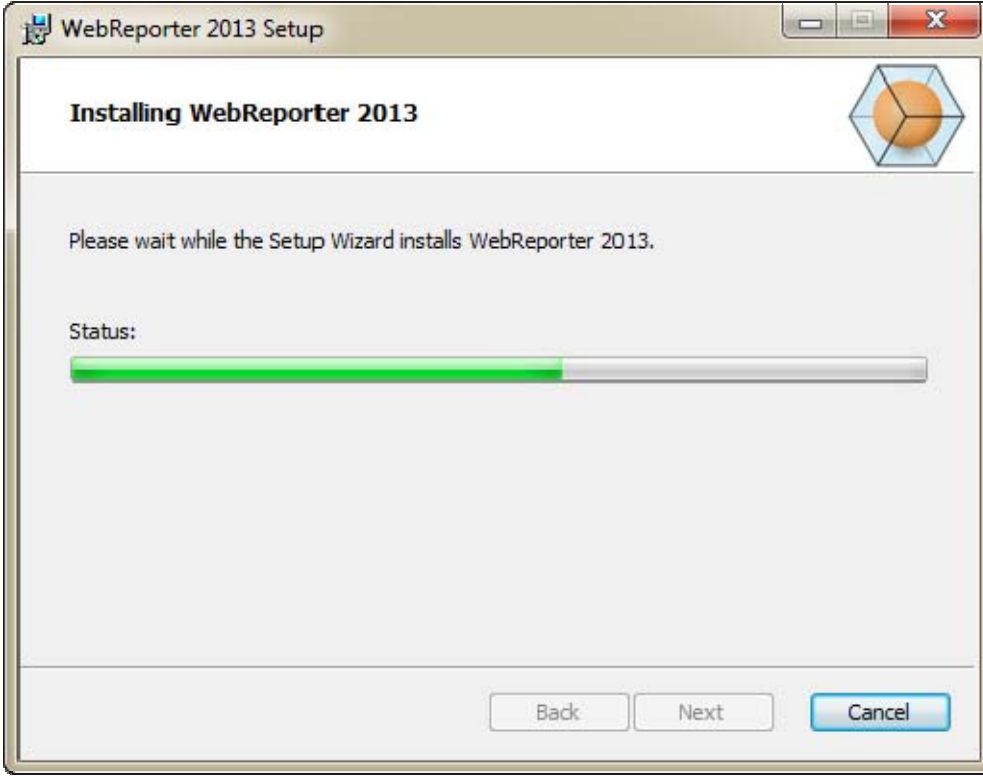
Kurulum gerek duyduęu tüm bilgilere sahip olduęunda, **Kuruluma Hazır** ekranı görünür (řekil 9).



řekil 9 – Kurulum Hazır Ekranı

Asıl kurulumu bařlatmak için **Kur**'a tıklatın.

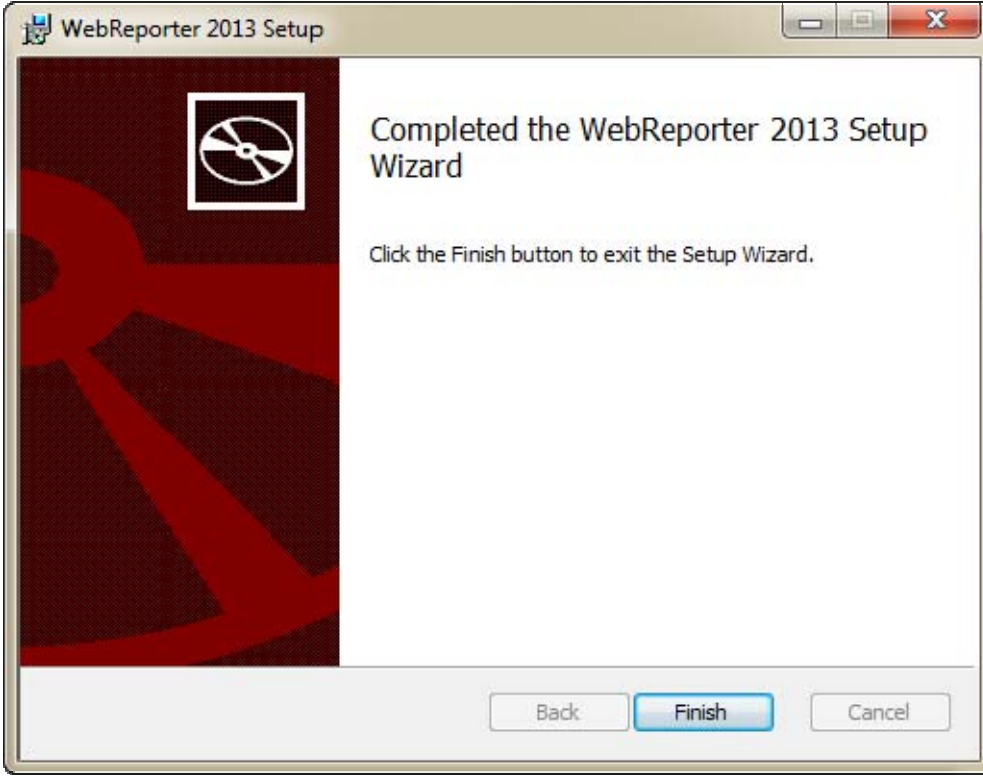
WebReporter Kuruluyor ekranı ađılır ve kurulum s¼recini g¼sterir.



řekil 10 – Kurulumu Ekranı

Not: Yazılım yüklenirken lütfen bekleyin. Yükleminin tamamlanması birkaç dakika sürebilir ve bazen ilerleme çubuęu hiçbir řey yapmıyor gibi görünebilir.

WebReporter gerekli dosyaları ve kısayolları (řekil 9) yüklemeyi bitirdięinde, **Bitir** düęmesi kullanılabilir hale gelir. Sihirbazdan çıkmak için **Bitir**'i tıklatın:



Şekil 11 – Kurulum Tamamlandı Ekranı

Bitir'e tıkladıktan sonra, WebReporter'ı başlatmak için kurulumu gerçekleştirilen kısayol simgesine erişebilirsiniz.

Adım 5: Yüklü Bileşenleri Kontrol Edin

WebRaporlayıcı'yı yükledikten sonra, yazılım, "Adım 3: Yükleme Adresini Seçin", sayfa 9 sırasında belirttiğiniz program dosyalarını sanal dizine yükler.

Sanal dizin C:\inetpub\wwwroot\ dizini altında oluşturulur (Şekil 12).



Şekil 12 – C:\inetpub\wwwroot\ Dizininde Yüklü Dosyalar

Ana WebRaporlayıcı yazılımını, araçlarını, xml dosyalarını, raporları, yardım dosyalarını ve ek dosyaları içerir.

Adım 6: Bilgisayarınızı Yeniden Bařlatın

Yükleme bittiğinde, yüklü tüm bileşenleri düzgün bařlatmak için bilgisayarınızı yeniden bařlatın.

WebRaporlayıcı'yı İlk Kez Kullanma

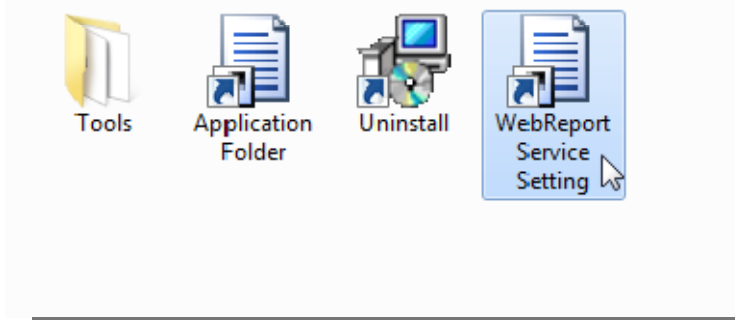
Genel Bakıř

Bu bölüm WebRaporlayıcı yazılımını ilk kez kullanmaya bařlarken size yardımcı olur.

Adım 1: WebRaporu Hizmeti Türünü Seçin

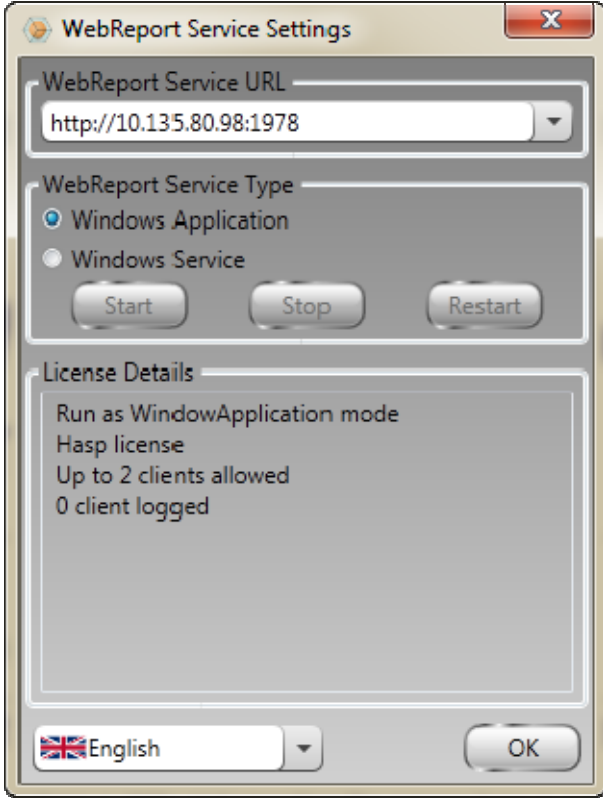
Bu adım bir yardımcı programı bařlatırken size yol gösterir ve WebRaporlayıcı'yı indirmek ve çalıştırmak için sunucuya bağlanabilmek için hizmet türünü belirtir

1. **Başlat'**ı tıklatın ve sonra **Tüm Programlar** öğesini seçin.
2. Yüklü programlar listesinden, **WebRaporlayıcı'yı** seçin. Kısayollar bir Gezgin penceresinde görüntülenir.
3. Kullanılabilir kısayollar arasından, **WebRaporu Hizmeti Ayarları (Şekil 13)** öğesini tıklatın.



Şekil 13 – WebRaporlayıcı Programı Kısayolları

4. **WebRaporu Hizmeti Ayarları** yardımcı programı görünür (Şekil 14).



Şekil 14 –WebRaporu Hizmeti Ayarları Yardımcı Programı

5. Yardımcı programın **WebRaporu Hizmet Türü** alanından hizmet türünden şu iki seçenektten birini seçin:
 - **Windows Uygulaması** – Bu ayar, yalnızca sunucu makinesinde WebRaporlayıcı uygulaması çalışırken istemci makinelerinin sunucu makinesine bağlanmasını sağlar.
 - **Windows Hizmeti** –Sunucu ve Windows hizmeti çalıştığı sürece istemci makinelerinin sunucu makinesine bağlanmalarını sağlar. (Bu, önerilen ayardır.)
6. **Kapat** öğesini tıklayın.

Adım 2: Sunucu IP Adresini Bulun

Bu adım, sunucu bilgisayarınız tarafından kullanılan benzeriz IP adresini bulmanızda size yardımcı olur, böylece diğer bilgisayarlar bu adresi kullanarak bağlanabilir.

1. Bir Komut İstemi penceresi açın: **Başlat**'ı seçin ve sonra **Programları ve dosyaları ara** alanında, **Cmd** yazın ve ENTER'a basın. Komut İstemi penceresi açılır.
2. Komut isteminde, **ipconfig** yazın ve sonra ENTER'a basın.
3. Bilgisayarınızın IP adresini bulun. Bu, yerel IP adresinizdir. Aynı yerel ağdaki diğer bilgisayarlar bu adresi kullanarak bağlanabilirler (Şekil 15).

```

Administrator: C:\Windows\system32\cmd.exe
Microsoft Windows [Version 6.1.7601]
Copyright (c) 2009 Microsoft Corporation. All rights reserved.

C:\Users\Jared> ipconfig

Windows IP Configuration

Ethernet adapter Local Area Connection 2:

    Connection-specific DNS Suffix  . : wilcoxassoc.com
    Link-local IPv6 Address . . . . . : fe80::acal:e012:4fb3:e47f%14
    IPv4 Address. . . . . : 10.57.115.174
    Subnet Mask . . . . . : 255.255.255.252
    Default Gateway . . . . . :

Ethernet adapter Local Area Connection:

    Connection-specific DNS Suffix  . : hsd1.ut.comcast.net
    Link-local IPv6 Address . . . . . : fe80::214e:25c8:92f9:b7bd%10
    IPv4 Address. . . . . : 192.168.1.107
    Subnet Mask . . . . . : 255.255.255.0
    Default Gateway . . . . . : 192.168.1.1

Ethernet adapter VMware Network Adapter VMnet1:

    Connection-specific DNS Suffix  . :
    Link-local IPv6 Address . . . . . : fe80::7e55:3cd0:8671:1e39%15
    IPv4 Address. . . . . : 192.168.139.1
    Subnet Mask . . . . . : 255.255.255.0
    Default Gateway . . . . . :

Ethernet adapter VMware Network Adapter VMnet8:

    Connection-specific DNS Suffix  . :
    Link-local IPv6 Address . . . . . : fe80::1cd9:8c1c:ffcc:320%17
  
```

Şekil 15 – Bir Sunucu IP Adresini Gösteren Komut İstemi Penceresi

Sunucunun yerel IP adresini not edin. Yukarıdaki örnek görüntüde 192.168.1.107'dir. Bunu, yazılımı daha sonra tarayıcınızda çalıştırmak için kullanacaksınız.

Adım 3: Sunucuyu Test Edin

Yukarıdaki adımda bulduğunuz sunucunun IP adresini kullanın, Internet tarayıcınızın adres alanına yazın ve sonra ENTER'a basın. Sunucunuzun kurulumu düzgün çalışıyorsa, IIS7'yi gösteren bir sayfa görünür (Şekil 16).



Şekil 16 – Çalışan Bir IIS7 Sunucusu

Adım 4: WebRaporlayıcı Web Sayfasına Erişin

Yukarıda bulduğunuz IP adresini kullanın ve Internet Explorer'da webreporter.htm sayfasına yazın:

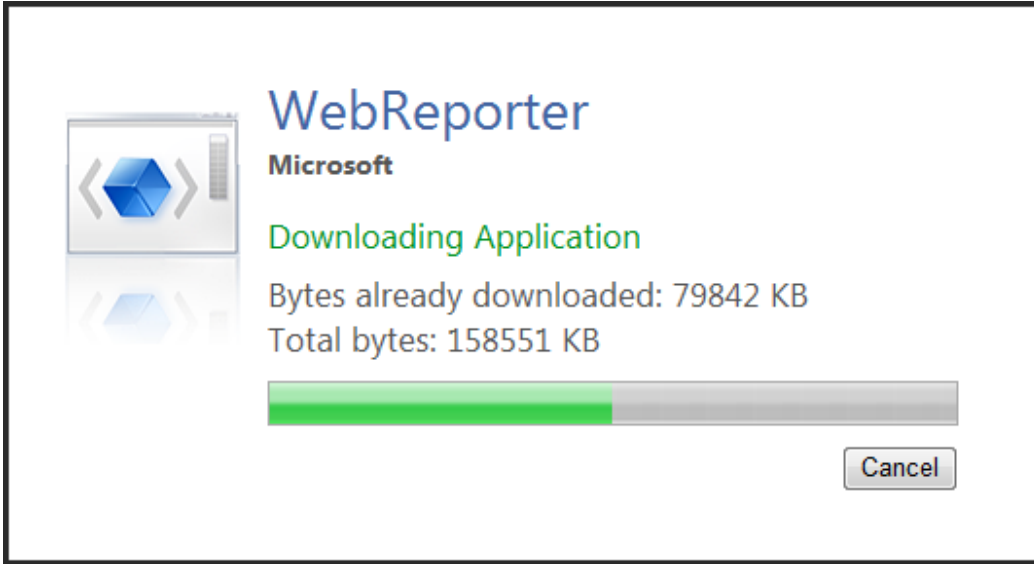
http://<SunucuIPAdresi>, burada <SunucuIPAdresi> sunucunuzun IP adresidir.

Örneğin şunun gibi:



ENTER'e basın:

Sunucuda yeni bir sürüm kullanılabilir olduğunda, tarayıcı uygulamayı istemciye indirir (Şekil 17).



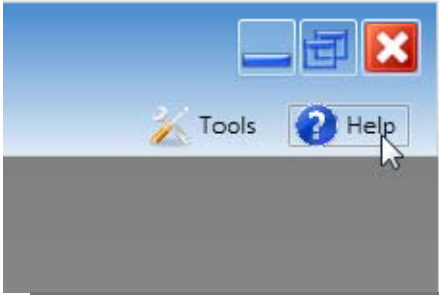
Şekil 17 –Uygulamayı İstemci Makinesine İndirme

İndirmeyi bitirdiğinde, yazılım bir oturum açma penceresi açar.

Adım 5: Başlarken Kılavuzunu İzleyin

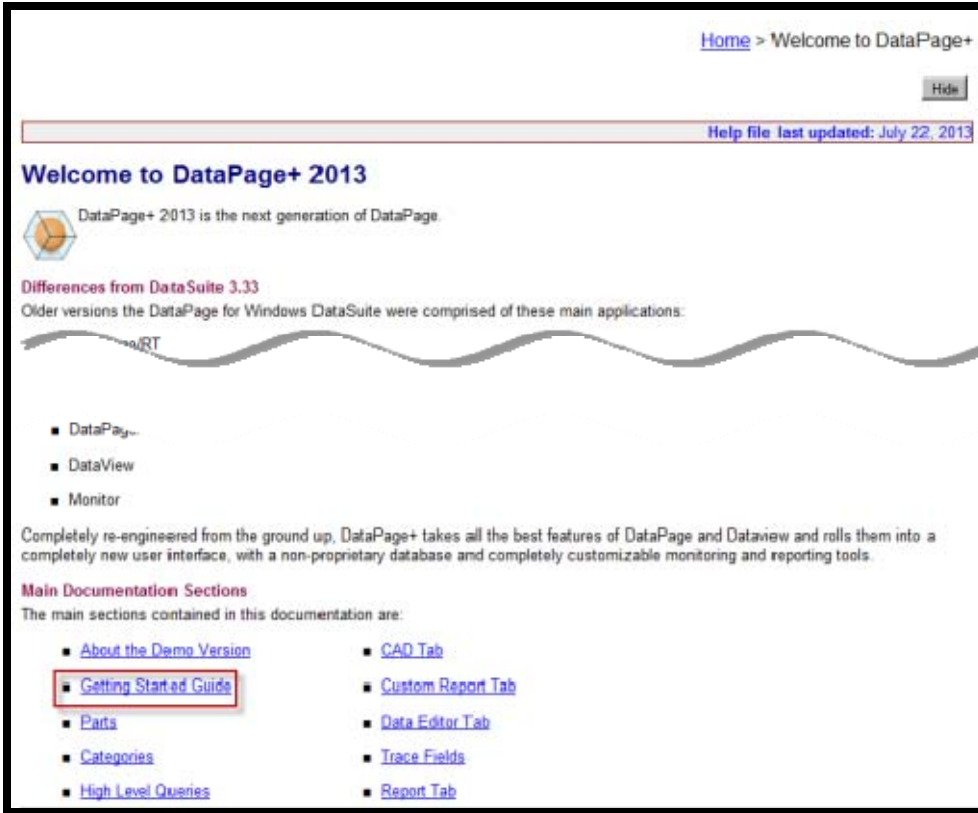
Veritabanına bağlanmada sorun yaşıyorsanız ya da veritabanına bağlandıysanız, ancak kaydolmanız veya ilk kez oturum açmanız gerekiyorsa, Datapage+ yardım dosyasındaki "Başlarken Kılavuzu"na erişin:

1. Uygulama penceresinin sağ üstündeki Yardım düğmesini tıklatın (Şekil 18).



Şekil 18 – Yardım Düğmesi

2. Yardım dosyasının Hoş geldiniz ekranından, "Başlangıç Kılavuzu" bağlantısını tıklatın (Şekil 19).



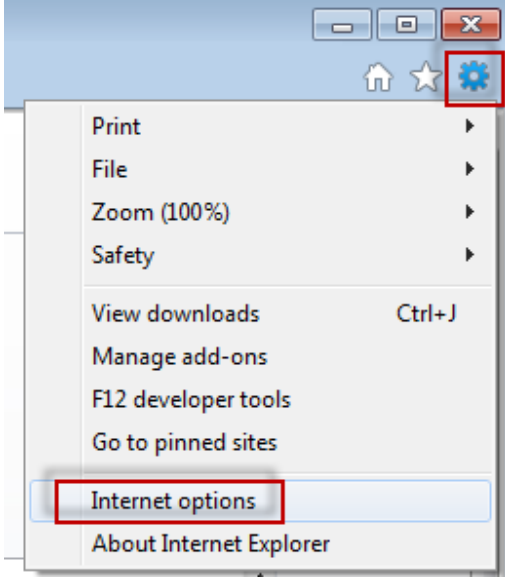
Şekil 19 – Başlangıç Kılavzunua Erişme

Yardım dosyası Başlangıç Kılavuzu'nu açacaktır. Yeni kullanıcılar için aşağıdaki yararlı konularda bilgiler içerir:

- Bir Veritabanına Bağlanma
- Kayıt Olma ve Oturum Açma
- Mevcut İstatistiksel Verileri Alma
- PC-DMIS'den Datapage+ Programına Veri Gönderme

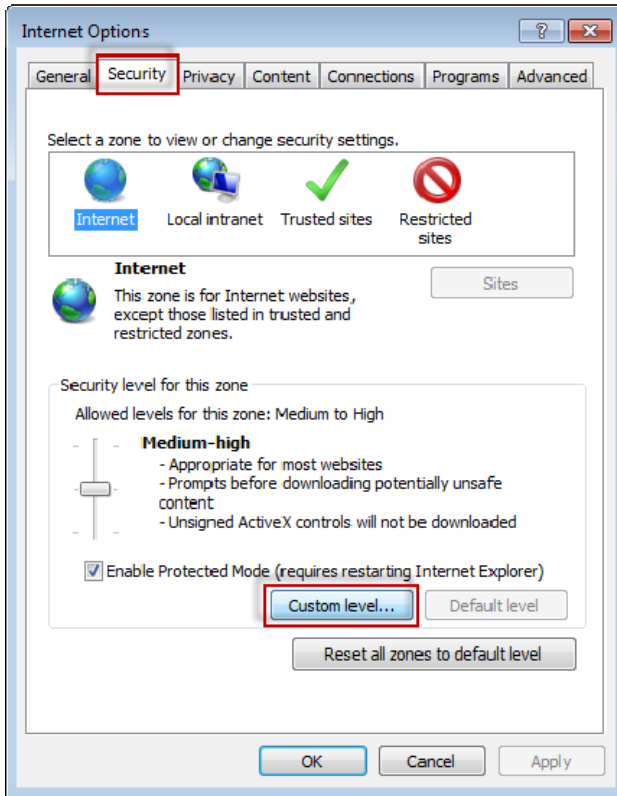
- Kullanıcı Arayüzüne Genel Bakıř
- Kullanıma Genel Bakıř

Not: WebRaporlayıcı, DataPage+'in web tabanlı bir sürümüdür. Bunun dıřında aynı ürünlerdir; bu yüzden hem DataPage+ hem de WebRaporlayıcı için aynı yardım dosyası kullanılır.



Şekil 21 – İnternet Seçeneklerine Erişme

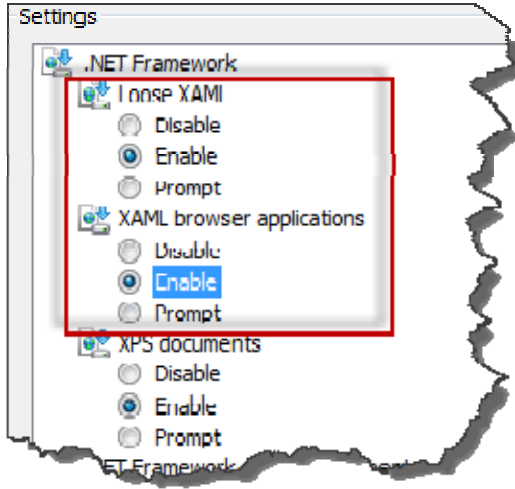
2. **İnternet Seçenekleri** iletişim kutusu görünür.
3. **Güvenlik** çubuğundan, **Özel Düzey** düğmesini tıklatın (Şekil 22).



Şekil 22 –Özel Düzey Güvenlik

4. **Güvenlik Ayarları – İnternet Bölgeleri** iletişim kutusu görünür.

5. **Ayarlar** listesinde, .NET Framework altında, **Bağımsız XAML** ve **XAML tarayıcısı uygulamaları** öğesini Etkinleştir olarak ayarlayın (Şekil 23).

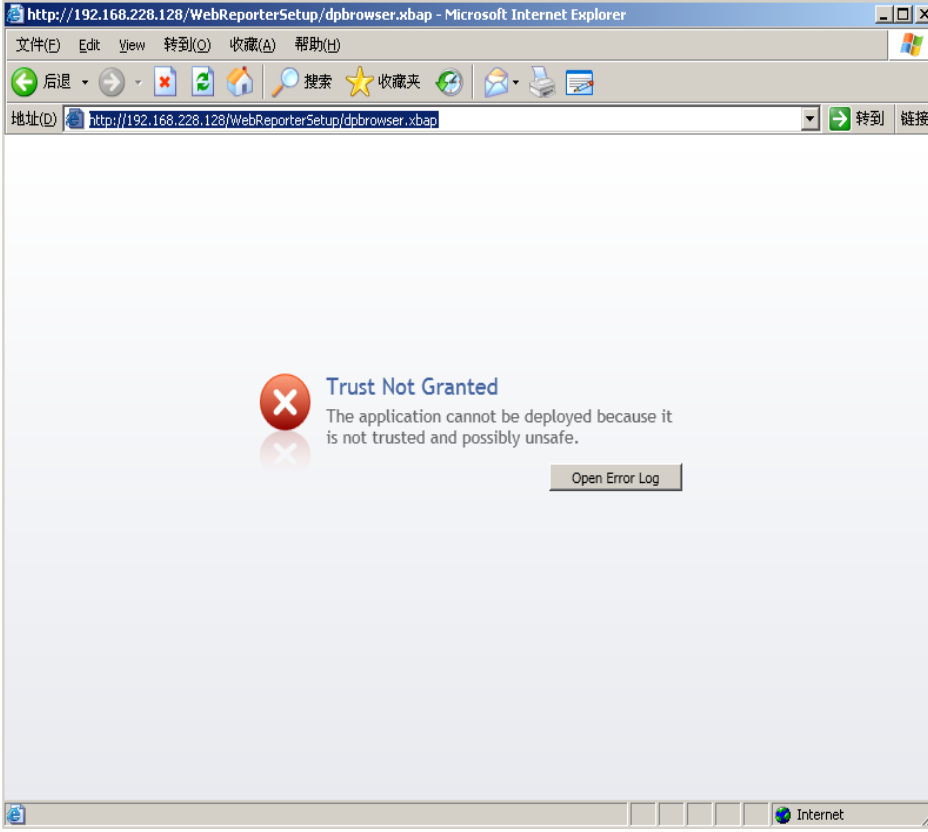


Şekil 23 – XAML Seçeneklerini Etkinleştir

6. **TAMAM**'ı tıklatın. **Güvenlik Ayarları** iletişim kutusu kapanır.
7. **İnternet Seçenekleri** iletişim kutusunda **Tamam**'ı tıklatın. O da kapanır.
8. Sayfayı yenileyin.

"Güven Verilmedi"

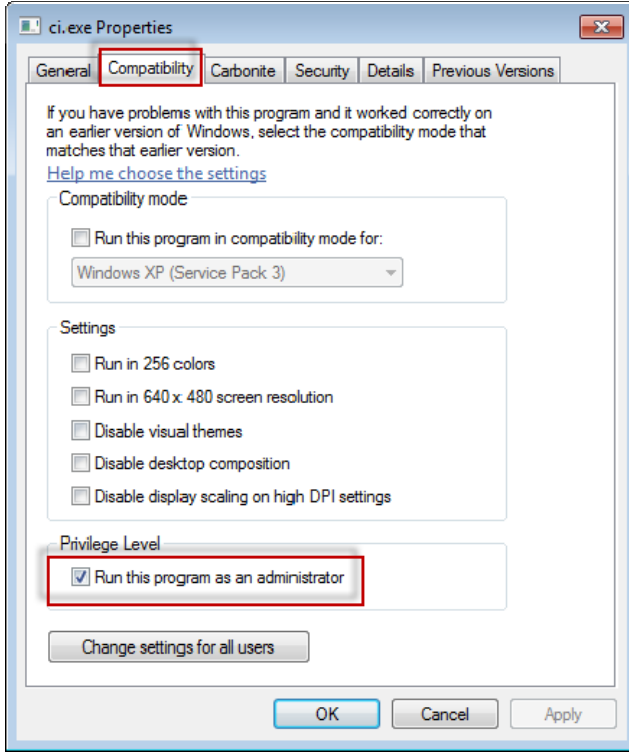
Sorun: Internet Explorer içinde WebReporter.html sayfasına eriştiğinizde, sayfada "Güven Verilmedi" hata mesajı görünür (Şekil 24).



Şekil 24 – Güven Verilmedi Hatası

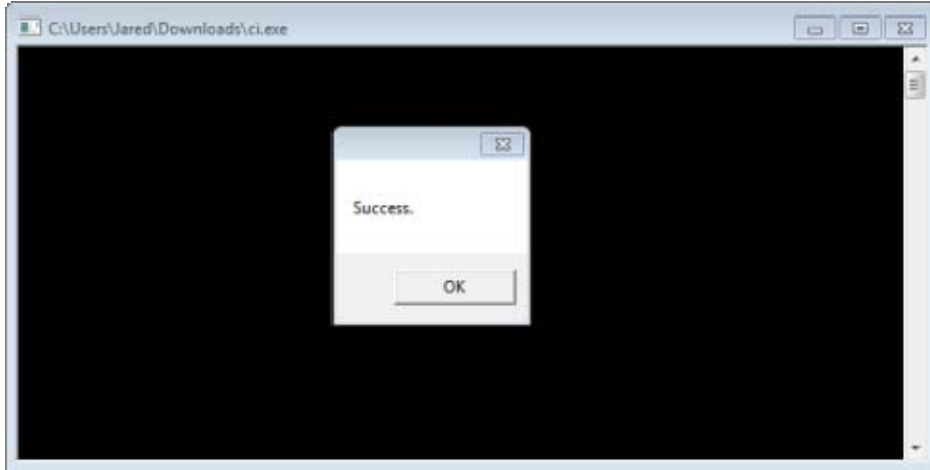
Çözüm: Çözüm, ci.exe adındaki sertifika yükleyicisini sunucunuzdan indirmeniz ve yönetici ayrıcalıklarıyla çalıştırmaktır. Bu, gerekli sertifikayı bilgisayarınıza yükler, böylece uygulama güvenilir olur.

1. Aşağıdaki tarayıcı adresi alanınıza yazarak ci.exe dosyasını indirin:
http://<SunucuIPAdresi>/ci.exe, burada <SunucuIPAdresi> sunucunuzun IP adresidir.
2. ci.exe dosyasını seçtiğiniz bir dizine kaydetmek için **Kaydet**'i tıklayın.
3. Dosya sisteminizin içinde indirme konumunda dosyayı bulun.
4. Aşağıdaki yapılarak dosyadaki ayrıcalık düzeyini yönetici olarak çalıştırmak üzere ayarlayın:
 - ci.exe dosyasını sağ tıklayın ve **Özellikler**'i seçin. O dosya için **Özellikler** iletişim kutusu açılır.
 - **Uyumluluk** sekmesini tıklayın.
 - **Ayrıcalık Düzeyi** altında, **Bu programı yönetici olarak çalıştır** ögesini işaretleyin (Şekil 25)



Şekil 25 – ci.exe özellikleri

5. **TAMAM**'ı tıklatın.
6. Çalıştırmak için ci.exe dosyasını çift tıklatın.
7. Başarılı olundu mesajında **Tamam** öğesini tıklatın (Şekil 26).

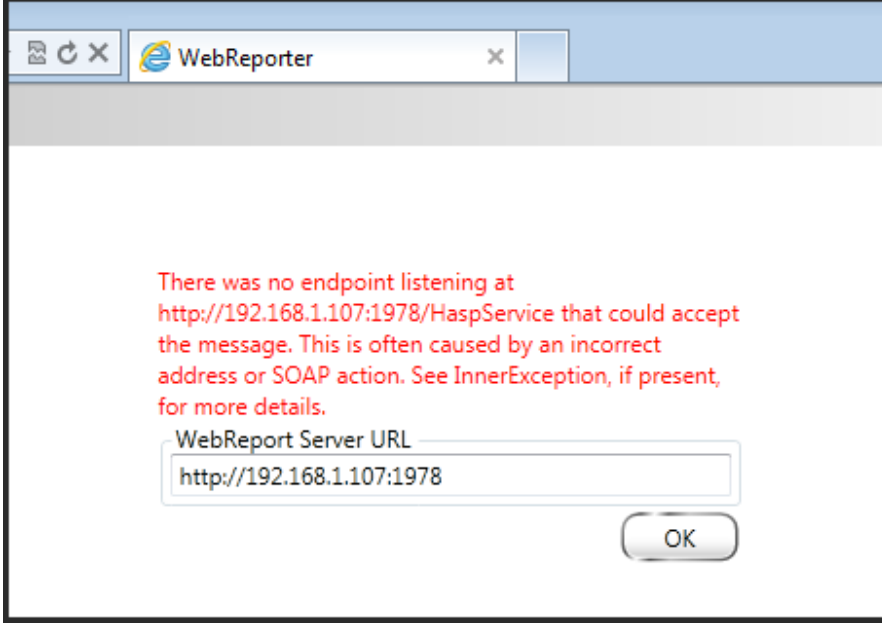


Şekil 26 – ci.exe için Başarılı Olundu Mesajı

8. Web sayfasını yenileyin.

HaspService Hizmetinde "Bitiş Noktası Dinlemesi yok"

Sorun: WebReporter.html ögesini kullanarak sunucuya bağlandıktan sonra ve yazılım indirmelerinden sonra, WebRaporlayıcı oturum açma ekranını göstermek yerine yazılımı web sayfası yoluyla çalıştırmaya çalışır, sunucu URL'sinde sayfada "Bitiş noktası dinlemesi yoktu" kırmızı metni gösterilir (Şekil 27).

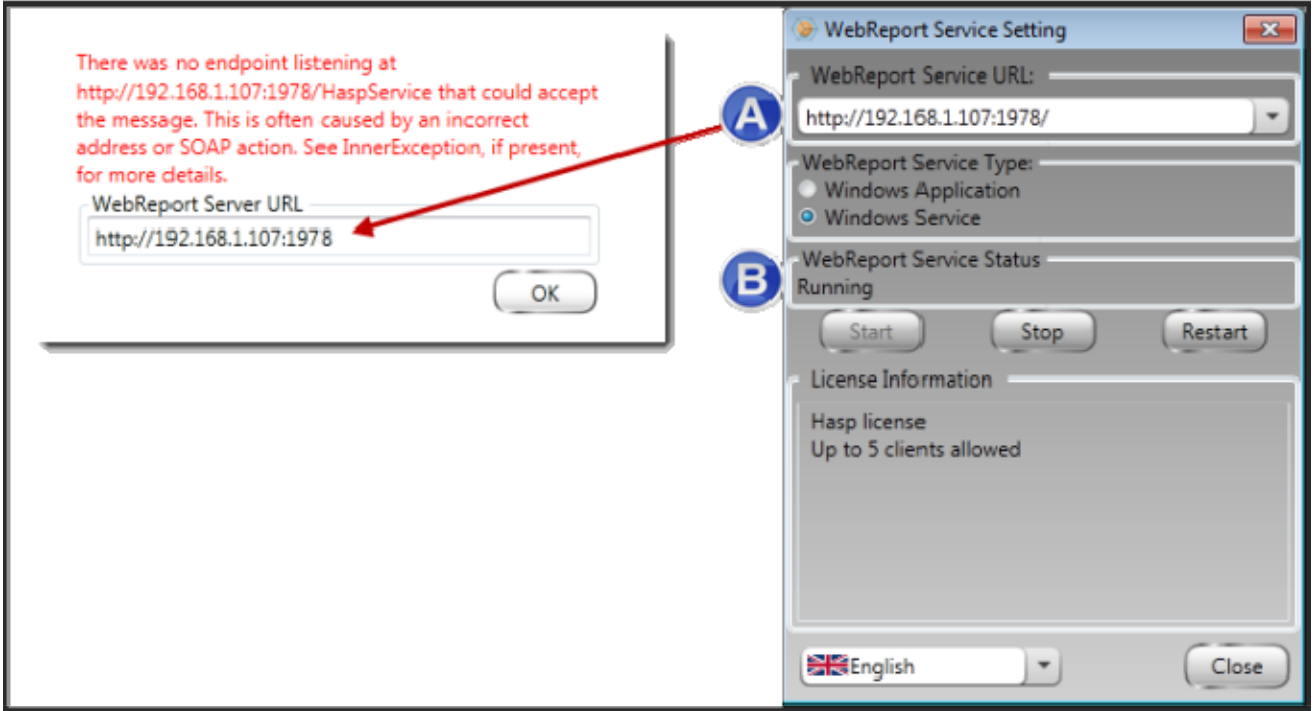


Şekil 27 – Sayfada Bitiş Noktası Dinlemesi Yok

Bu mesaj WebRaporuHizmeti durdurulduğunda veya URL yanlışsa oluşur.

Çözüm: WebRaporu Hizmeti Türü'nüz Windows Hizmeti olarak ayarlanırsa, WebRaporu Hizmeti'nin çalıştığından ve web sayfasından kullanılan URL'nin doğru olduğundan emin olun.

1. **WebRaporlayıcı Hizmeti** yardımcı programını açmak için "Adım 1: WebRaporu Hizmeti Türünü Seçin" sayfa 17'teki talimatları izleyin.
2. **WebRaporu Hizmeti Durumu**'nu (aşağıda, Şekil 28'da "B" olarak gösterilen) kontrol edin. Çalışmıyorsa, **Başlat'**ı tıklatın.
3. Web sayfasındaki **WebRaporu Sunucusu URL**'si kutusundaki URL'nin WebRaporu **Hizmeti URL**'si kutusuyla (aşağıda, Şekil 28'da "A" olarak gösterilir) eşleştiğinden emin olun.

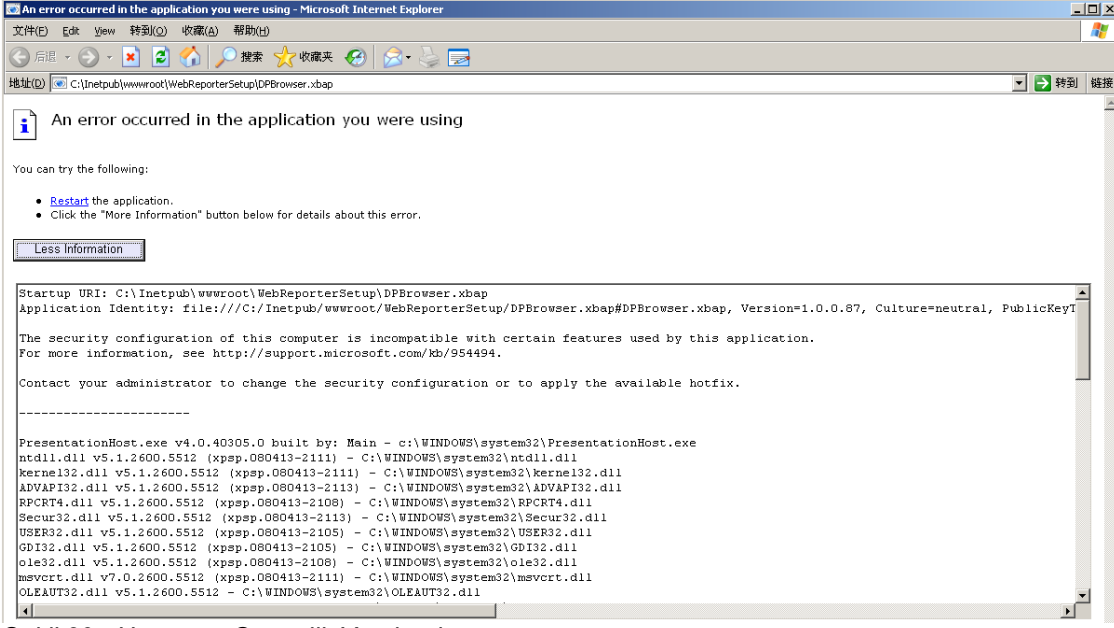


Şekil 28 – WebRaporu Hizmeti Ayarları ve URL'si

4. Web sayfasında **Tamam**'ı tıktatın ve yeniden deneyin.

"Kullanmakta olduğunuz uygulamada Hata oluştu" – "Güvenlik yapılandırması...uyumsuz..."

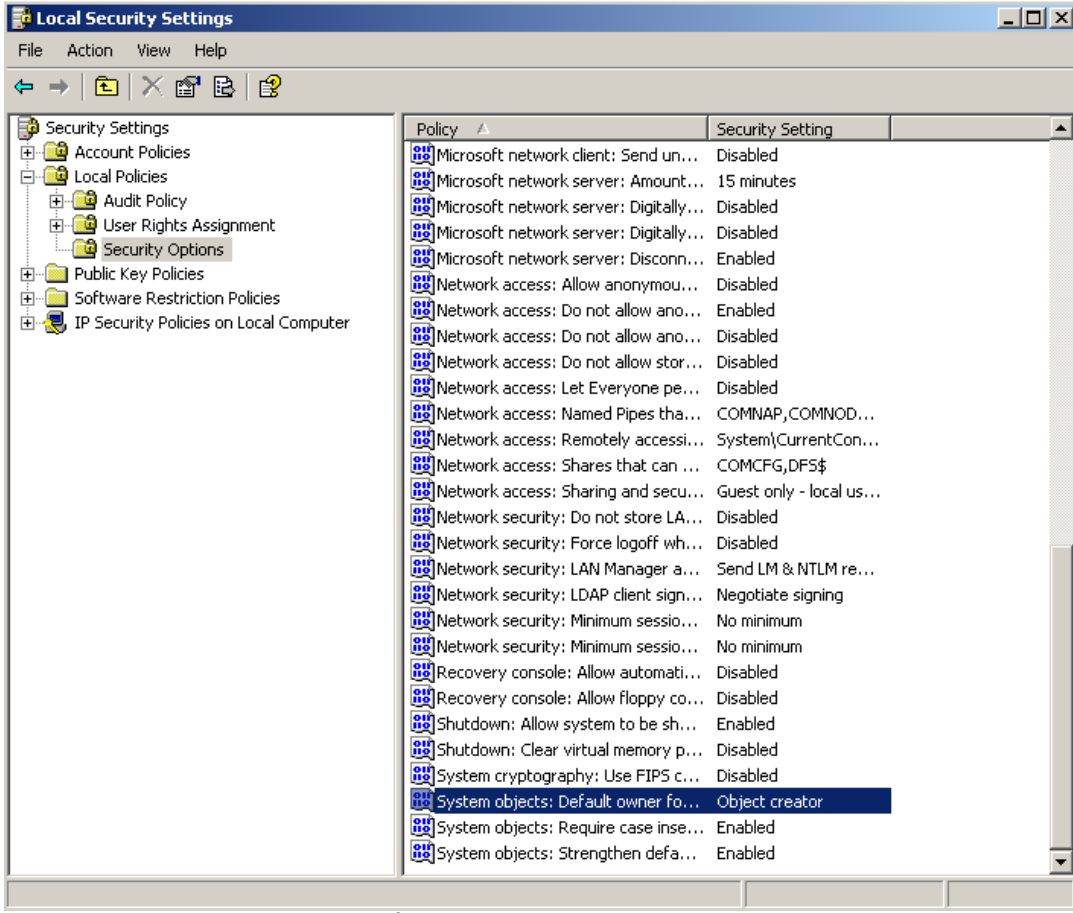
Sorun: Internet Explorer'ı WebReporter.html sayfasını açmak için kullandığınızda, "Kullanmakta olduğunuz uygulamada hata oluştu" mesajı alırsınız ve **Daha Fazla Bilgi**'yi tıktatırsanız "Bu bilgisayarın güvenlik yapılandırması bu uygulamanın kullandığı bazı özelliklerle uyumsuz" (Şekil 29).



Şekil 29 –Uyumsuz Güvenlik Yapılandırması

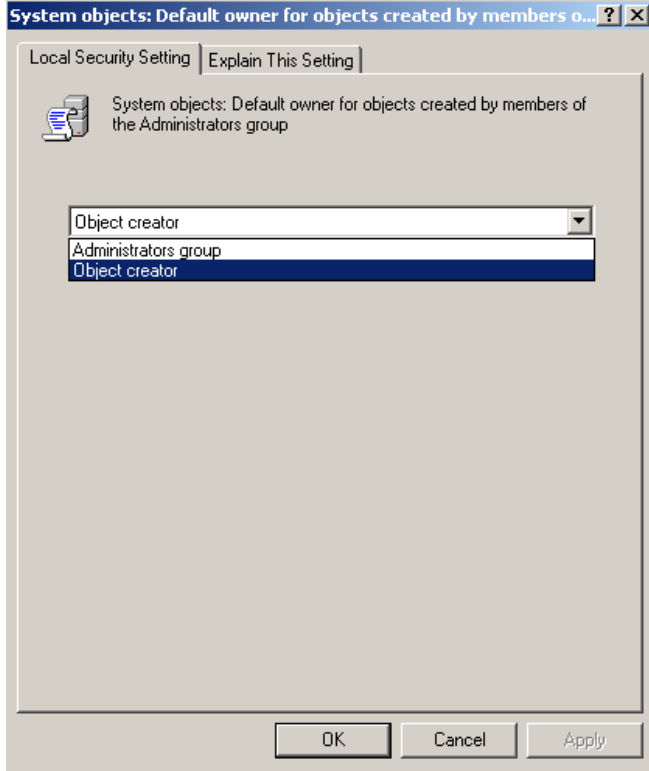
Çözüm: Bilgisayarınızın Yerel İlke Güvenlik seçeneklerini değiştirin. Bunu yalnızca Windows'un Business, Pro veya Ultimate gibi Home olmayan bir sürümüyle yapabilirsiniz.

1. Denetim Masasına erişin.
2. **Yönetim Araçları** 'nı seçin.
3. **Yerel Güvenlik İlkesi**'ni çift tıklayın.
4. **Yerel Güvenlik Ayarları** iletişim kutusunun sol bölümünde, **Yerel İlkeler**'i genişletin ve sonra **Güvenlik Seçenekleri**'ni tıklayın (Şekil 30).



Şekil 30 – Yerel Güvenlik Ayarları İletişim Kutusu

5. **Yerel Güvenlik Ayarları** iletişim kutusunun sağ bölümünde, **Sistem nesneleri: Administrators grubunun üyeleri tarafından oluşturulan nesnelere varsayılan sahibi öğesini çift tıklayın.**
6. **Sistem Seçenekleri** iletişim kutusu açılır.
7. Açılır listeden, **Nesne oluşturucu** öğesini seçin (Şekil 31)



Şekil 31 –Sistem Nesneleri İletişim Kutusu

8. **TAMAM**'ı tıklayın.

"Web Sayfası Bulunamadı" veya "404"

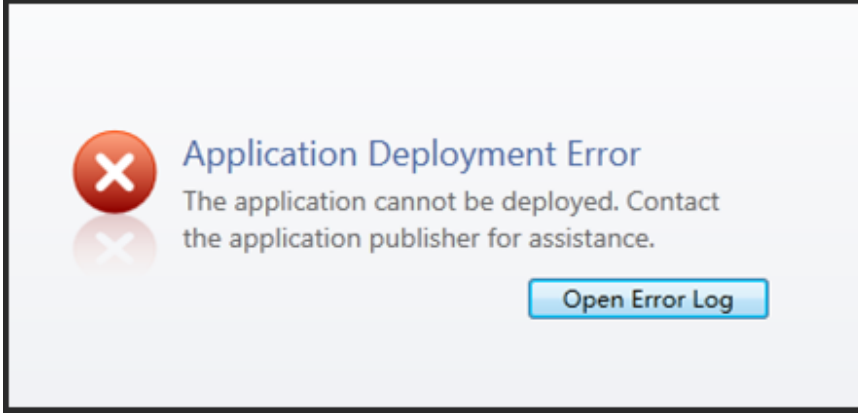
Sorun: Sunucuya bağlanmaya çalışma bir "Web Sayfası Bulunamadı" veya "404" hatası verir.

Çözüm: "WebRaporlayıcı Yazılımını Yükleme" bölümündeki talimatları bitirdikten sonra bilgisayarınızı yeniden başlattığınızdan emin olun.

Alternatif olarak, sürümünüz istenen sayfayı veya dosyayı içermeyebilir ya da adresiniz yanlış yazılmış olabilir. Doğru adresi yazdığınızdan emin olmak için kontrol edin. Doğru adresi yazdığınızdan eminseniz, daha sonraki bir sürümü indirip yüklemeniz gerekebilir.

"Uygulama Dağıtım Hatası"

Sorun: Tarayıcınızda WebReporter.html web sayfasına eriştiğinizde, sayfada "Uygulama Dağıtım" hata mesajı görünür (Şekil 32).

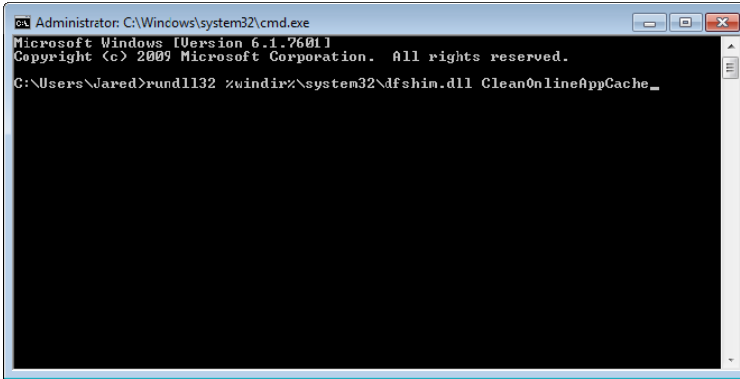


Şekil 32 –Uygulama Dağıtım Hatası

Çözüm: Çözüm çevrimiçi uygulama önbelleğini temizlemektir. Bu, WebReporter.html web sayfasını bir sonraki yenilemenizde istemciyi uygulamayı tekrar indirmeye zorlar. Önbelleği temizlemenin iki yolu vardır.

Yöntem 1: Komut İstemini Kullanma

1. Tarayıcınızı kapatın.
2. **Başlat'** seçerek bir Komut İstemi penceresi açın ve sonra **Programları ve dosyaları ara** alanında, **Cmd** yazın ve ENTER'a basın. Komut İstemi penceresi açılır.
3. Komut isteminde, **rundll32 %windir%\system32\dfshim.dll CleanOnlineAppCache** yazın ve sonra ENTER'a basın (Şekil 33).



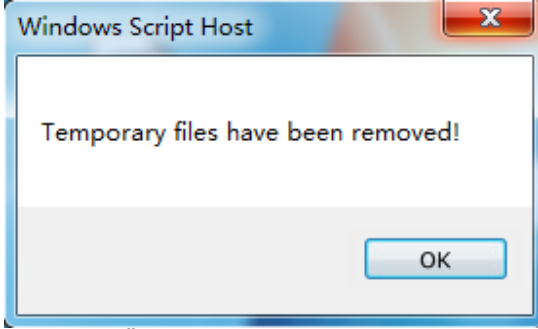
Şekil 33 –CleanOnlineAppCache Komutuyla Komut İstemi

4. Tarayıcınızı yeniden başlatın.
5. <http://<SunucuIPAdresi>/webreporter.html> sayfasına yeniden erişin, burada <SunucuIPAdresi>, sunucunuzun IP adresidir.

Yöntem 2: Clean.vbs Komut Dosyasını Çalıştırın

1. Tarayıcınızda, aşağıdakini tarayıcınızın adres alanına yazarak sunucudaki clean.vbs dosyasını indirin: **http://<SunucuIPAdresi>/clean.vbs** burada <SunucuIPAdresi>, sunucunuzun IP adresidir.
2. clean.vbs dosyasını seçtiğiniz bir dizine kaydetmek için **Kaydet**'i tıklayın.
3. Dosya sisteminizde indirilen dosyayı bulun.

4. alıřtırmak iin clean.vbs dosyasını ift tıklatın. Komut dosyası alıřır ve nbelleđinizi temizler. Geici dosyaların kaldırıldıđı konusunda sizi bilgilendiren bir mesaj grrsnz (řekil 34).



řekil 34 –nbellek Temizleme'yi izleyen Bařarılı Oldu Mesajı

5. Tamam'ı tıklatın.

Sık Sorulan Sorular (SSS)

Genel Bakış

Bu bölümde sık sorulan sorulara yanıtlar sağlanmaktadır.

Internet Explorer dışında bir tarayıcı kullanabilir miyim?

Farklı bir tarayıcı kullanmak istiyorsanız, Firefox'taki "IE Sekmesi Artı" uzantısı gibi Internet Explorer'ı eklenti olarak çalıştırabilmesi gerekir ve .xbap dosyalarıyla çalışabilmesi gerekir.

Aşağıdaki talimatlarda bunun Firefox'ta nasıl yapılacağı açıklanmaktadır. Kendi IE uzantılarına sahip diğer tarayıcılar da çalışabilir.

Not: Bu yordamı yapmadan önce, bu kılavuzun ana bölümlerini okuduğunuzdan ve WebRaporlayıcı'nın gerçek Internet Explorer tarayıcısında çalıştığından emin olun.

Firefox'a "IE Sekmesi Artı" Eklentisini Yükleme ve Yapılandırma

Bu yordam isteğe bağlıdır ve yalnızca WebRaporlayıcı'yı Firefox tarayıcısından çalıştırmak istediğinizde gerekir.

Adım 1 - "IE Sekmesi Artı" eklentisini yükleyin

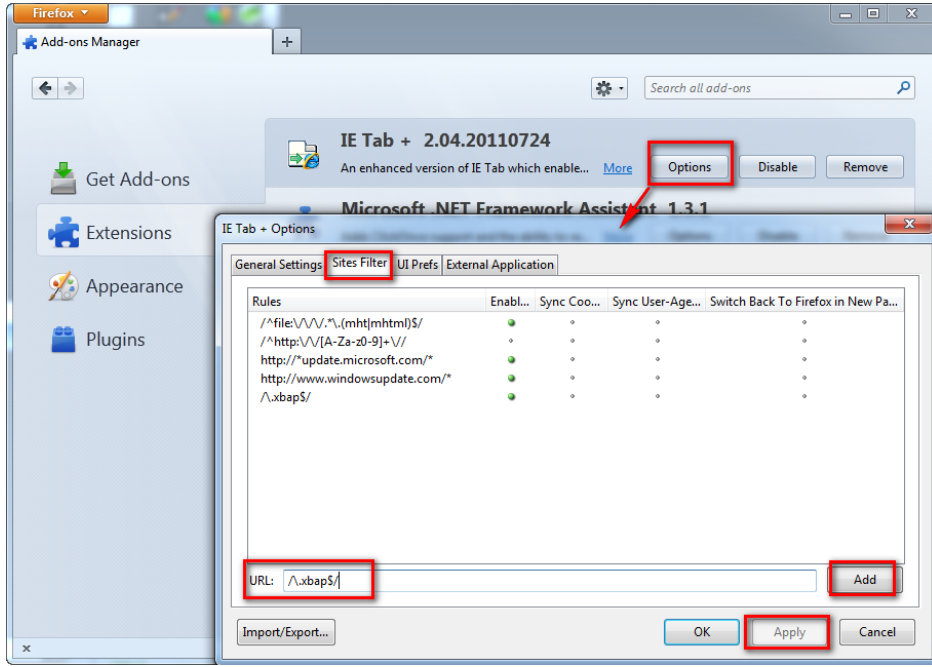
1. Firefox'u başlatın.
2. <http://www.ietabplus.com/> adresine gidin.
3. O sayfanın sağ üstündeki **Firefox'a Ekle** bağlantısını tıklatın.
4. Firefox'u yeniden başlatın.

Adım 2 - .xbap dosyalarını filtrenizde etkinleştirin (Şekil 35).

1. **Eklentiler Yöneticisi**'ni açmak için **Firefox** menüsünden **Eklentiler**'i tıklatın.
2. **IE Sekmesi Artı**'yı seçin.
3. **Seçenekler**'i tıklatın.
4. **IE Sekmesi** – Seçenekler iletişim kutusu görünür.
5. **Site Filtresi** sekmesini tıklatın.
6. Alttaki **URL** kutusunda şunu yazın:

^.\xbap\$ /

7. **Ekle**'yi tıklatın.
8. **Uygula** öğesini tıklatın, daha sonra **Tamam**'i tıklatın.



Şekil 35 – .xbap Dosyalarını Etkinleştirme

WebRaporlayıcı'yı "IE Sekmesi Artı" Eklentisinde Çalıştırma

1. Internet Explorer'ı kullanarak sayfaları işlemek için Firefox'ta, tarayıcı sayfanızın sağ altında bulunan simgeyi tıklayın.
2. Sonra, .xbap uzantısıyla adresi tamamlamak için gidin. Örneğin, **http://<SunuculP'niz>/webreportersetup/dpbrowser.xbap/** burada <SunuculP'niz>, sunucunuzun IP adresidir (Şekil 36).



Şekil 36 – dpbrowser.xbap'ye Tam Adres

3. Sayfa sunucuya bağlanır ve sonra WebRaporlayıcı uygulamasını indirir ve çalıştırır.